

Specifikationer

EGGER DHF, TG-4:

Materialeklassifikation:	D-s2,do
Anvendelsesområde:	Kan anvendes som en vindspærreplade og som undertagsplade. OBS: Ikke godkendt til gulvkonstruktioner. Se mere i montagevejledningen.
Format:	15 x 2500 x 675 mm
Densitet:	600 kg/m³
Z-værdi:	0,83
Svanemærket:	Produktet er deklareret til Nordisk Miljømærkning Nybyggeri jf. generation 3 og 4. Produktet er ikke certificeret med Svanemærket
Klimaaftryk for Egger DHF i N+N Systemvæg (GWP total):	6,21 kg CO2 Ækv/m²

For yderligere information vedrørende montage- eller produktinfo for DHF se npi.dk

ISOCELL:

Materialeklassifikation:	B-s2,do
Anvendelsesområde:	Kan opfyldes ved en densitet på 28-65 kg./m³, og en isoleringstykkelse ≥ 100 mm. Isoleringstykkelse < 100 mm medfører klasse E Se mere i montagevejledningen.
Densitet:	65 kg/m³ – for at sikre REI30 klassifikationen
Vanddampmodstand μ: :	3
Varmeledningsevne λD:	0,037 W/mK (kl. 37)
Varmekapacitet:	2,11 kJ/kg K
Klimaaftryk for ISOCELL i N+N Systemvæg (GWP total):	1,31 kg CO2 Ækv/m² (275 mm)

For yderligere information vedrørende montage- eller produktinfo for ISOCELL se nviro.dk

EGGER OSB 3 – TOP/AIRTIGHT, TG-4:

Materialeklassifikation:	D-s2,do
Anvendelsesområde:	Kan anvendes som dampbremse i vægge, lofter, tage og gulve
Z-værdi:	15
Densitet:	≥ 600 kg/m³
Format:	15 x 2500 x 675 mm / 15 x 2500 x 1250 mm
Formaldehydindhold:	< 0,03 ppm (100% formaldehydfri lim, formaldehydemission på niveau med ubehandlet træ)
Svanemærket:	Produktet er deklareret til Nordisk Miljømærkning Nybyggeri jf. generation 3 og 4. Produktet er ikke certificeret med Svanemærket
Klimaaftryk for Egger OSB 3 i N+N Systemvæg (GWP total):	1,18 kg CO2 Ækv/m²

For yderligere information vedrørende montage- eller produktinfo for OSB airtight se npi.dk

N+N Systemvæg

VIL DU VIDE MERE?



INFO@NVIRO.DK
TELEFON 97 12 65 00

nviro.dk

eller

INFO@NPI.DK
TELEFON 76 69 41 41

npi.dk

UDVIKLET OG DREVET AF



Montagevejledning



N+N Systemvæg

Markedets nok mest naturlige og simple, biobaserede systemløsning med et ultralavt klimaaftryk



EGGER DHF



ISOCELL PAPIRULD



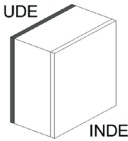
EGGER OSB

UDVIKLET OG DREVET AF



Montagevejledning

Egger DHF, TG-4



En vejrbestandig, træbaseret plade, som både kan anvendes som vindspærreplade og som et undertag. Egger DHF, TG-4 er fugtbestandig, diffusionsåben, vindtæt og afstivende. Pladen består hovedsageligt af biprodukter af gran og fyr fra savværker og er limet med formaldehydfri lim.



Vejrforhold under montagen

I byggeperioden kan DHF-plader i vægområdet udsættes for fri vejrpåvirkning i op til 2 måneder. Ved ønske om en fri vejrpåvirkning på 6 og 12 måneder, kan der med fordel monteres en ISOCELL Omega G20 eller G50 membran udenpå DHF pladen.

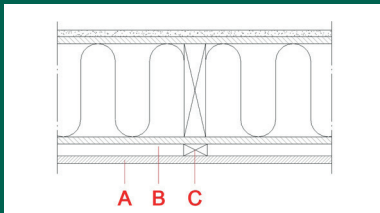


Fer og not (TG-4)

Egger DHF, TG-4 har fer og not på alle 4 sider. Den tætte fer og not betyder, at samlinger ikke skal tapes. Dog skal skårne kanter, der samles over stolper eller hjørnesamlinger tapes jf. "ISOCELL celluloseisolering og tæthedsplan."

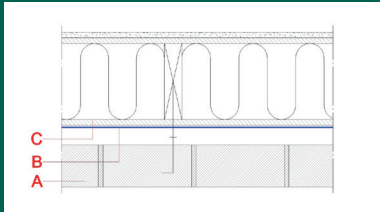
Let facadebeklædning

Udenpå Egger DHF (B) kan der monteres en K110 D-s2, d2 [kl. 2 beklædning] (A). Pladen kan stå på bagved lette beklædninger. Facaden skal ventileres (C) jf. gældende anvisninger.



Tung facadebeklædning

Monteres der en skalmur (A) foran Egger DHF (C), skal der monteres en diffusionsåben membran (B) udenpå pladen, tilsvarende ISOCELL Omega G20 eller G50.



Fastgørelse

Sømning

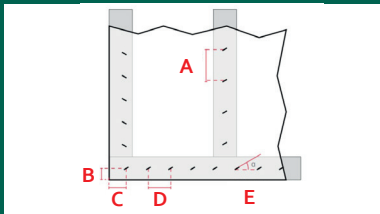
A = 30 x d,
B = 7 x d,
C = 15 x d,
D = 15 x d

Klamning

A = 40 x d,
B = 10 x d,
C = 15 x d,
D = 20 x d

E = 30° *

*Belastningsretning i forhold til fiberretningen



Generelt: Klammer og søm

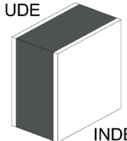
- Standardfastgørelser fx Haubold, Prebena og SFS Intec
- Længde: 2,5 x pladetykkelsen, dog minimum 50 mm
- Hæfteklammer skal have en klammetrykkelse på mindst 1,52 mm
- Korrosionsbestandige. Fremstillet af galvaniseret eller rustfrit stål
- Ved brug af søm: fladhovedsøm med rille, skruenegl eller ringsøm

Fastgørelsesafstande i ikke-bærende konstruktioner

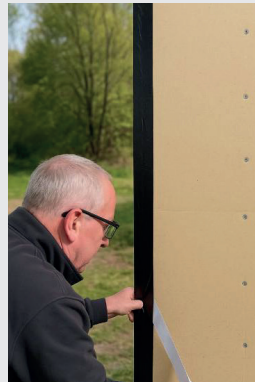
- Langs pladekanter: Maks. 150 mm
- Midt på pladen (i understøttet område): Maks. 300 mm

Montagevejledning

ISOCELL celluloseisolering og tæthedsplan



ISOCELL er et effektivt isoleringsprodukt fremstillet af cellulosefibre fra aviser. Det grundlæggende materiale er træ, som naturligt har mange gode egenskaber både hvad angår levetid, fugthåndtering, arbejdsmiljø og klima. Aviserne bliver omdannet til grove fibre og behandles med salte for at forbedre brandsikkerheden samt resistens mod råd og skimmel.



Egger DHF skal ikke tapes i samlinger, da den har en tæt fer og not. Skårne kanter, der samles over stolper eller hjørnesamlinger (se billede) tapes med ISOCELL AIRSTOP ULTRA tape eller tilsvarende.



Alle fer og not- samt hjørnesamlinger sikres lufttætte med ISOCELL AIRSTOP ELASTO tape eller tilsvarende. Ligeledes ved samlinger mod tilstødende bygningsdele.



Der bores/skæres huller i OSB-plade for etablering af ISOCELL AIRSTOP forfradåser/kabel- og rørmanchetter. Installationer etableres inden der isoleres.



Der bores huller i OSB-plade for etablering af indblæsningshuller. Antal og placering efter aftale med isolatør på projektet.



Etablering af tæthedsplanet samt isoleringsforløb koordineres i tæt dialog mellem alle fag, der er tilknyttet det specifikke projekt.



Indblæsningshuller lukkes med den udtagne OSB-klo, der med egnet fuge, klæbes langs kanter og afsluttes med ISOCELL AIRSTOP ELASTO forseglingsplaster eller tilsvarende.

ANBEFALEDE VÆRNEMIDLER:

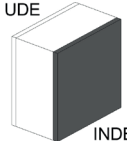
P2-støvmaske og handsker

TILBEHØR:

ISOCELL AIRSTOP ELASTO tape:	60, 100, 150 mm
ISOCELL AIRSTOP ELASTO forseglingsplaster:	180 x 180 mm
ISOCELL AIRSTOP forfradåse:	Modulløsninger til spot og lysinstallationer
ISOCELL AIRSTOP membraner:	Kabelmanchetter samt rørmanchetter

Montagevejledning

Egger OSB 3 – Top/Airtight, TG-4



Kan fungere som dampbremse i N+N Systemvæggen og sammen med ISOCELL og Egger DHF, TG-4 opnår systemet brandklassen REI 30. Kvaliteten af OSB-plader er afgørende for at opnå en lufttæt konstruktion i træbyggerier, og her garanteres der med Egger OSB 3 – Top/Airtight, tg-4, en defineret lufttæthed og luftgennemtrængelighed via CE-mærkningen.



Fer og not (TG-4)

Egger OSB 3 – Top/Airtight TG-4 er udført med fer og not på alle 4 sider. Pladerne monteres på indvendig side og slås helt sammen i fer og not. Samlinger tapes jf. "ISOCELL celluloseisolering og tæthedsplan".



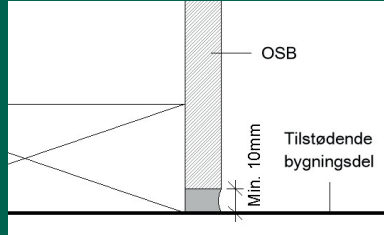
Lufttæthed

Med tapede samlinger fungerer pladen som klimaskærmens lufttætte lag. Den diffusionsåbne plade tillader kontrolleret fugttransport gennem ISOCELL celluloseisolering, som effektivt optager og afgiver fugt. Udvendigt sikrer den åbne DHF-plade, at fugten diffunderer gennem pladen og ventileres bort i hulrummet.

Tilstødende bygningsdele

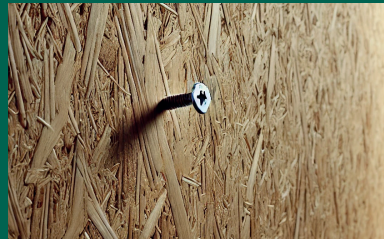
Hvor OSB pladerne møder en tilstødende bygningsdel kan der ved fugning og/jeller med tape sikres en lufttæt overgang mellem bygningsdele.

Samlinger tapes jf. "ISOCELL celluloseisolering og tæthedsplan."



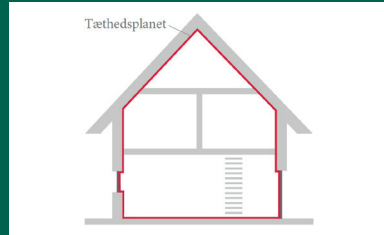
Fastgørelse

Egger OSB 3 – Top/Airtight, TG-4 monteres som en almindelig OSB plade uden særlige forberedelser. Fastgørelse sker med skruer eller søm i henhold til ingeniørens specifikationer eller gængse branchestandarder som beskrevet i anerkendt faglitteratur. OBS: jf. Eurocode 5, skal OSB plader der ønskes at indgå i det statiske system være i fuld format.



Tæthedsplan

Egger OSB 3 – Top/Airtight, TG-4 kan monteres i hele klimaskærmen på indvendig side og agere som bygningens tæthedsplan



TILBEHØR:

Tape:	ISOCELL AIRSTOP ELASTO tape eller tilsvarende
Fuge:	ISOCELL AIRSTOP NP folieklaeber eller tilsvarende